

Excursió i Festa Popular al  
**Rafal Trobat**



AJUNTAMENT DE  
**SANT JOSEP  
 DE SA TALAIA**

**19 d'abril de**  
 Amb exposició d'eines de feina



Rafal Trobat  
 19 d'abril de 2009

GRAFICAS PITUASAS

Associació de Veïns des  
 Rafal Trobat

Associació de Carreters  
 de Sant Josep de Sa Talaia



**60**  
 anys  
 INSTITUT  
 D'ESTUDIS  
 EIVISSENS



Sarri i albarda



Arada de parell  
 d'animals amb jou



Forcat



Arada amb pales



Arada amb rodes



Llaurador d'hortalissa



Arrast



Màquina de segar



Carretó de batre



Culleres



Carro de barana



**1er** Premi

10.30 Excursió al  
 Rafal Trobat

12.00 Viatges amb carro  
 al lloc de festa

13.00 Inici demostració:  
 llaurar, tragar pins  
 amb rampí, etc.

14.30 Torrada popular:  
 menjar, beguda,  
 postres i cafè caleta  
 Participació: 8 e

16.00 Sorteig:  
 1er premi d'un cavall  
 2on premi d'un  
 multó

17.00 Ball pagès



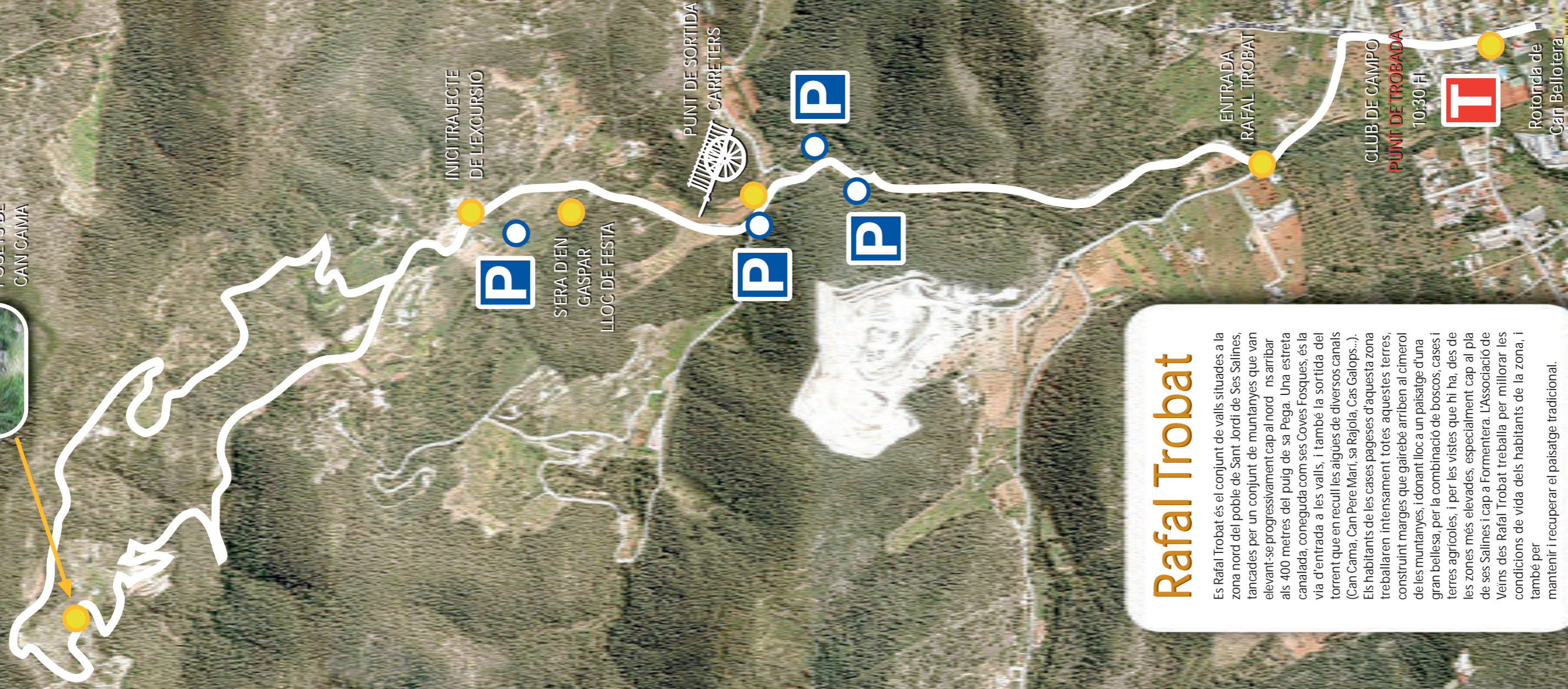
**2on** Premi

**Rafal  
 Trobat 09**





POUETS DE  
CAN CAIMA



INICI TRAJECTE  
DE L'EXCURSIÓ



S'ERA D'EN  
GASPAR  
LLOC DE FESTA



PUNT DE SORTIDA  
CARRETERS



ENTRADA  
RAFAL TROBAT

CLUB DE CAMPO

**PUNT DE TROBADA**

10:30 H



Rotonda de  
Can Bellotera

## Rafal Trobat

Es Rafal Trobat és el conjunt de valls situades a la zona nord del poble de Sant Jordi de Ses Salines, tancades per un conjunt de muntanyes que van elevant-se progressivament cap al nord fins arribar als 400 metres del puig de sa Pega. Una estreta canalada, coneguda com ses Coves Fosques, és la via d'entrada a les valls, i també la sortida del torrent que en recull les aigües de diversos canals (Can Cama, Can Pere Mari, sa Rajola, Cas Galops...). Els habitants de les cases pageses d'aquesta zona treballaren intensament totes aquestes terres, construint marges que gairebé arriben al cimeroi de les muntanyes, i donant lloc a un paisatge d'una gran bellesa, per la combinació de boscos, cases i terres agrícoles, i per les vistes que hi ha, des de les zones més elevades, especialment cap al pla de ses Salines i cap a Formentera. L'Associació de Veïns des Rafal Trobat treballa per millorar les condicions de vida dels habitants de la zona, i també per mantenir i recuperar el paisatge tradicional.